

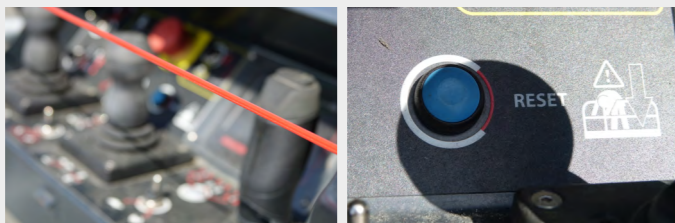
## Beveiliging van de operatoren en hun omgeving

Manitou streeft ernaar machines te ontwerpen die de gebruikers optimale veiligheid bieden.

- **Voetpedaal voor aanwezigheid in de werkkooi**  
Voor elke beweging van de machine moet het voetpedaal worden geactiveerd.
- **Overbelasting sensor van de werkkooi en kantelsensor**  
Er zijn geluids waarschuwingen in geval van overbelasting van de werkkooi of een te grote scheefstand om veilig te werken.
- **Dubbele rail en opengewerkte werkkooi**  
De garantie van bescherming voor de operator en volledig zicht op zijn werkomgeving.
- **Zichtbaarheid op stuurwielen**  
De smalle breedte van onze boventoren biedt uitstekend zicht voor het rijden en het anticiperen op obstakels.
- **Elektrische nooddaal pomp**  
Om een efficiënte en snelle assistentie te garanderen.
- **Snelheid aanpassing**  
Verschillende rij-snelheden afhankelijk van positie boventoren en besturingsmodus (2 WD/4 WD/Krab modus) voor de veiligheid van de bestuurder.

### Heb je al aan SPS gedacht? (Secundair Beschermingssysteem)

SPS is een veiligheidsoplossing voor de bediener en wordt geactiveerd in geval van een mogelijke beknelling of ongemak van de bediener. De activering is in meerdere richtingen mogelijk om optimale veiligheid te garanderen. Ten slotte zorgt de dikte van de kabel ervoor dat de bestuurder volledig zicht heeft op de bedieningsorganen.



Toegang tot de instructievideo's met behulp van de QR-code op de machine  
Reduceert risico's en helpt u de machines veilig te gebruiken



Al onze hoogwerkers zijn standaard geconnecteerd!

## Geconnecteerde oplossingen

Uw hoogwerker heeft iets extra's : dankzij de connectiviteit kunt u zijn positie in real time volgen en de operationele monitoring van uw materieel optimaliseren.

- **Bekijk in real time**  
Beheer uw vloot van afstand en geniet van een veelheid aan informatie over uw machines die toegankelijk is op pc, tablet of smartphone.
- **Anticiperen op onderhoud**  
Bespaar tijd : deel uw waarschuwingen rechtstreeks met de technicus om te anticiperen op onderdelen en de interventietijd te verkorten.

- **Prestaties analyseren**  
Visualiseer de prestaties van uw machines in een grafisch formaat dat gemakkelijk te volgen en te interpreteren is.

**Bescherm uw materiaal en controleer de toegang**  
Als optie kunt u de gebruikersbevoegdheden beheren en de toegang van de operator tot uw machines controleren om hun veiligheid en die van de werkplek te garanderen.



“  
Wat belangrijk is als wagenparkbeheerder is de omloopsnelheid. Daarom heb ik een machine nodig die gemakkelijk te onderhouden is en waarmee ik kan anticiperen op het onderhoud! Dit alles, terwijl het voldoet aan onze veiligheidsvoorschriften en veelzijdig genoeg is om overal te worden gehoord.”

Uw dealer

 **MANITOU**  
HANDLING YOUR WORLD

Deze publicatie beschrijft de versies en configuratiemogelijkheden van Manitou-producten die qua uitrusting kunnen verschillen. De in deze brochure getoonde uitrusting kan standaard, optioneel of niet leverbaar zijn, afhankelijk van de uitvoering. Manitou behoudt zich het recht voor de beschreven en getoonde specificaties op elk ogenblik zonder voorafgaande kennisgeving te wijzigen. De getoonde specificaties zijn niet bindend voor de fabrikant. Neem voor meer details contact op met uw Manitou-dealer. Niet-contractueel document. Alle logo's en huisstijlen zijn eigendom van Manitou en mogen niet zonder toestemming worden gebruikt. Alle rechten voorbehouden. De foto's en schema's in deze brochure zijn uitsluitend bedoeld als referentie. Manitou BF SA - Naamloze vennootschap met een raad van bestuur - Maatschappelijk kapitaal: 39.547.824 euro - 857 802 508 RCS

Nantes  
©Manitou ©Adobe stock



BEREIK  
**ATJ**



Scan en kom erachter meer informatie op [manitou.com](http://manitou.com)

 **MANITOU**  
HANDLING YOUR WORLD



Verbruik  
**4.08**  
per dag\*

\* Volgens cycles Reduce (model 160 ATJ)

## Aanzienlijke vermindering van uw bedrijfskosten

Tijdens het hele project houden wij rekening met uw totale kosten van eigendom, zodat wij krachtige, robuuste en kosten geoptimaliseerde machines kunnen ontwikkelen.

- **Slagvaste motorkappen**  
De SRIM-technologie geeft onze motorkappen een hoge weerstand tegen schokken en dus een langere levensduur (modellen 160 ATJ/ATJ+ en 180 ATJ).
- **Oliebad remmen**  
Deze uiterst betrouwbare architectuur is perfect geschikt voor zware omstandigheden.
- **Duurzaamheid van de werkkooi**  
Dankzij de galvanisatie, de demontabele bodem en het beschermde bedieningspaneel, een mand die ontworpen is om lang mee te gaan.
- **Gemakkelijk toegang tot componenten**  
Ergonomische opening van de kappen, componenten op de juiste hoogte geplaatst om onderhoud of inspectie van componenten te vergemakkelijken.
- **Beveiligd transport**  
Enkelpunts hijsen zonder evenaar voor veilig transport (behalve 200 ATJ).

### Stop & GO

Het standaard Stop and Go-systeem beperkt het motorgebruik, het brandstofverbruik en de slijtage. De urenmeter is gebaseerd op de werkelijke werken, waardoor onderhoud wordt uitgesteld en de doorverkoopwaarde van uw machine aanzienlijk wordt verhoogd.



### Gebruik alleen wat je nodig hebt

Dankzij de machine-instellingen wordt het geleverde motorvermogen aangepast aan de vereiste beweging.

## Rijden met een ATJ is nog nooit zo gemakkelijk geweest

- **Een vereenvoudigde behandeling**  
De bediening in de werkkooi en beneden bediening zijn ergonomisch en gestandaardiseerd voor de hele reeks.
- **Intuïtieve mens/machine interface**  
Een groot kleurenscherm geeft informatie via een waarschuwingssysteem.
- **Ruime werkomgeving**  
De werkkooi is ruim. De open vloer zorgt voor een goed verticaal zicht.





Beschikbare optie  
**Continu rotatie van de boventoren**

**4** gelijktijdige bewegingen

**4** wielen aangedreven

**3** stuur modi



Alle hoofdbewegingen worden bestuurd via proportionele joysticks voor een nauwkeurige bediening. Gestandaardiseerd bedieningspaneel voor de hele ATJ-reeks.



Het grote display op het benedenstation biedt de bediener extra informatie ten opzichte van het bovenstation en stelt technici in staat om via eenvoudige en intuïtieve navigatie een snelle diagnose te stellen, het machinegeheugen te bekijken en vele andere functies uit te voeren.

**Wist je dat ?**

Met behulp van een code kunt u bepaalde opties wijzigen om de machine aan te passen aan de behoeften van uw klanten (zwaailicht bij aanraking, zwaailicht bij beweging, pieptoon bij alle bewegingen ...)

**Versterkte structuur De referentie in de markt**

Onze klanten prijzen het versterkte ontwerp en de duurzaamheid van onze oplossingen voor werken op hoogte. Ongeacht het gekozen product zijn knik hoogte en zijwaarts bereik de maatstaf in hun categorie.

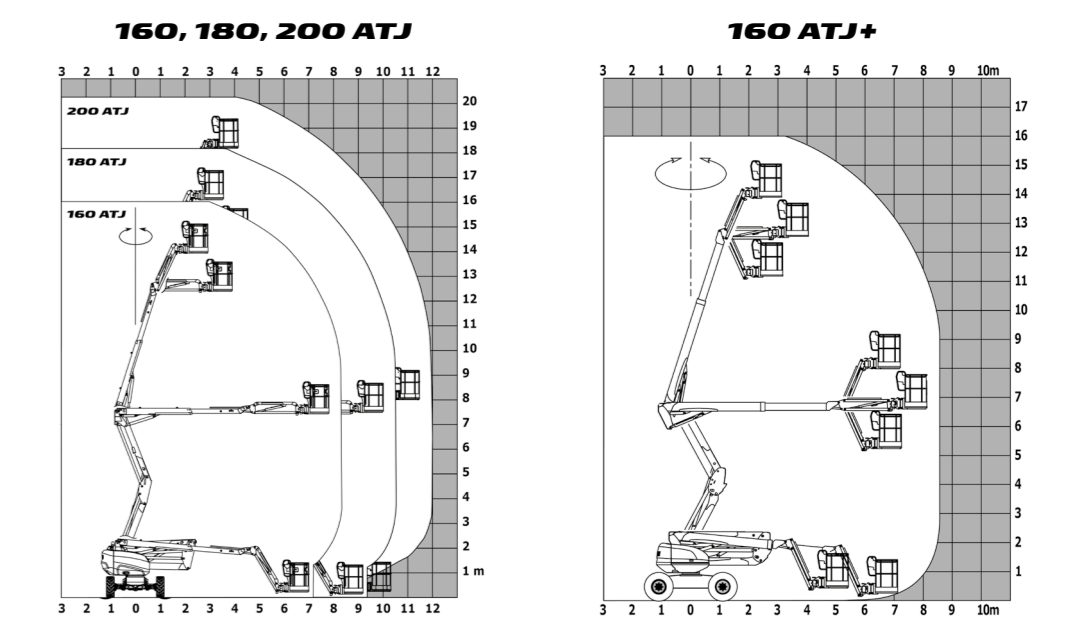
**Zeij veelzijdigheid?**

Oxygen by Manitou is het nieuwe label voor eco-verantwoorde machines. Het merk Manitou, dat zich bekommert om de MVO-criteria, heeft een oplossing die aangepast is aan binnen- en buitenwerk. Ontdek zonder verder uitstel onze 200 ATJE, een all-terrain knikarmhoogwerker van 20 meter, 100% elektrisch.

**OXYGEN by MANITOU**

	160 ATJ	160 ATJ+	180 ATJ	200 ATJ
Capaciteit werkkooi (kg)	230	408	230	230
Werkhoogte (m)	16.02	16.21	18.19	20.35
Hoogte platform (m)	14.02	14.21	16.19	18.35
Werk offset (m)	8.3	8.52	10.51	12
Overhang (m)	7.38	7.4	7.55	8
Afmetingen rijstand (LxBxH) (m)	6.68 x 2.32 x 2.37	7.09 x 2.45 x 2.47	7.79 x 2.32 x 2.47	8.43 x 2.40 x 2.7
Afmetingen Transport (LxBxH) (m)	4.44 x 2.32 x 2.61	4.89 x 2.45 x 2.94	5.56 x 2.32 x 2.56	6.24 x 2.40 x 2.99
Afmetingen werkkooi (LxB) (m)	1.8 x 0.8	2.3 x 0.9	1.8 x 0.8	2.1 x 0.8
Vermogen thermische motor (KW)	Kubota - 18.5	Kubota - 18.5	Kubota - 18.5	Yanmar - 25.5
Banden	Opgeblazen schuim	Opgeblazen schuim	Opgeblazen schuim	PPS honingraat
Leeg gewicht (kg)	6118	7500	7430	10050

- Aantal operators
- Ononderbroken revolverrotatie
- Overschrijdbare helling
- Aandrijfwielen & Stuurwielen



**160 ATJ +**

- + CAPACITEIT
- + PRESTATIES
- + TOOLS

**408kg**  
3 mensen

Grote aflegbak voor gereedschap  
Grote werkkooi van 2,3 m x 0,9 m

**Gegalvaniseerde werkkooi met demontabele vloer**

De galvanisatie van onze manden in standaardafmetingen zorgt voor een betere duurzaamheid in de tijd en vermijdt het opnieuw verven ervan (TCO). De verwijderbare vloer maakt een snelle vervanging mogelijk in geval van verslechtering.

**Boventoren**

De rotatie van de boventoren geschiedt via een hydraulische motor, waarvan de snelheid varieert naargelang het uitschuiven van de telescoop.

Super slagvaste motorkappen

Toegestane schieffstand **5°** Longitudinaal en lateraal

Opgevoenen afmetingen van (LxBxH) : **4.44 x 2.3 x 2.61 m**

**ENKELPUNTS HIJSEN**

Zonder evenaar om het optillen van de machine te vergemakkelijken.

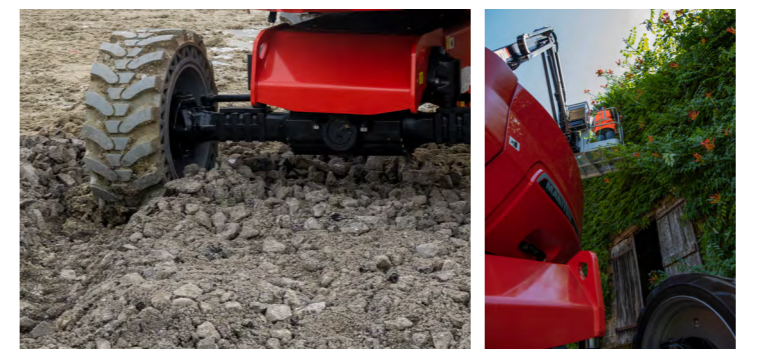
**ONOVERTROFFEN BODEMVRUJHEID**

**Het gamma voor alle terrein**

Onze chassis zijn perfect geschikt voor off-road gebruik. Het ontwerp van het chassis, de grote bodemvrijheid en de actieve pendelas garanderen een uitstekend gedrag op off-road terrein.

**Optimale prestaties**

Sinds de oprichting heeft Manitou zijn ruw terrein hoogwerkers uitgerust met aandrijfassen. Deze uiterst betrouwbare componenten zijn perfect geschikt voor de zwaarste omstandigheden en bieden superieure prestaties in vergelijking met andere technologieën.



**Een reeks specifieke opties**

**Buisdrager**  
Draagt tot 50 kg op het rek met respect voor de omgeving van de operators.

**Paneeldrager**  
Maakt het mogelijk een paneel of raam tot 113 kg op te tillen.

**Werkkooi met draaideur**  
Vergemakkelijkt de toegang tot de korf (twee ingangen met schuifstang en één ingang met een draaideur).

**Een brede keuze van opties**

Om toegang te krijgen tot alle opties, vraag uw Manitou contactpersoon om advies.

**Werkkooi 2,10 m - Zijdeur**  
Manitou heeft bredere werkkooien met een zijdeur voor gemakkelijke toegang.

**Niet-markerende banden**  
Voor specifieke toepassingen maken deze banden het mogelijk om geen sporen op de grond achter te laten.

**Ingebouwde generator**  
Het stelt u in staat autonoom elektriciteit te produceren, waar u ook bent.