

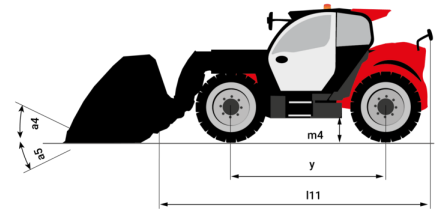
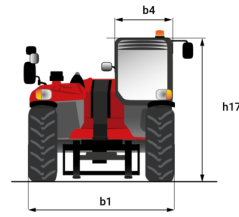
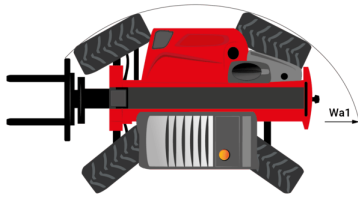
Technische fiche :

MLT 850-145 V+



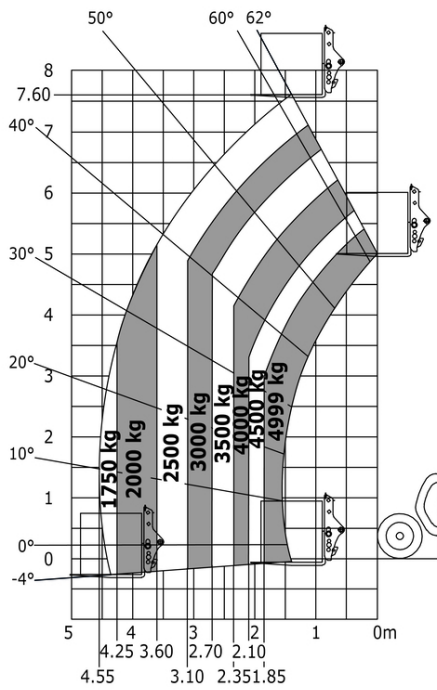
Hoedanigheid		Metrisch
Max. capaciteit	Q	4999 kg
Max. hijshoogte	h3	7.60 m
Max. bereik		4.55 m
Max. verplaatsing in de hoogte		0.90 m
Lostrekkracht aan de bak		8670 daN
Gewicht en afmetingen		
Onbelast gewicht (met vorken)		10780 kg
Bodemvrijheid machine	m4	0.45 m
Wielbasis (y)	y	2.94 m
Overall length to carriage (with hitch)	l11	5.57 m
Voorste overhang		1.55 m
Totale breedte	b1	2.49 m
Totale breedte cabine	b4	0.99 m
Totale hoogte	h17	2.58 m
Storhoek	a5	132 °
Graafhoek	a4	12 °
Draaistraal (buitenkant wielen)	Wa1	4.04 m
Modellen banden		Alliance - A580 - 500/70 R24 164A8
Aandrijfwielen (voor / achter)		2 / 2
Stuurwielen (voor / achter)		2 / 2
Prestatie		
Heffen		6.60 s
Verlagen		4.90 s
Uitschuiven uitschuifbare arm		6.30 s
Intrekken uitschuifbare arm		5.70 s
Graven		4.20 s
Storten		3.10 s
Motor		
Merk		Yanmar
Motomom		Stage V / Tier 4 Final
Maximaal zwavelgehalte van de brandstof		1000 ppm
Motomodel		4TN107FHT-5SMUF
Aantal cilinders - Capaciteit van cilinders		4 - 4567 cm³
I.C. Motorvermogen / Vermogen (kW)		141 Hp / 105 kW
Max. koppel / Motorkoppel		602 Nm @1500 rpm
Trekkkracht		9160 daN
Automatisch ontstoppingsysteem van de radiators		Standaard
Motorcoolingsysteem		4 radiatoren (water + intercooler + transmissieolie)
Transmissie		
Type		Continu variabel
Versnellingsbak		M-Vario Plus
Max. verplaatsingssnelheid (kan variëren volgens de toepasselijke reglementering)		40 km/h
Differentieelslot		Sperdifferentieel op voor- en achterassen
Handrem		Automatische negatieve parkeerrem
Bedrijfsrem		Oil-immersed multi-discs braking on front & rear axles
Hydraulisch		
Pomptype		Lastafhankelijke pomp
Hydraulisch debiet - Hydraulische druk		200 l/min - 270 bar
Verdeler "Flow sharing"		Standaard
Tankinhoud		
Hydraulische olie		141 l
Inhoud brandstoftank		142 l
Dieselluitlaatsmoelstof (type AdBlue®)		21.50 l
Consumption calculated according to EN 16796-4 standard		6.47 l/h
Geluid en trillingen		
Lawaai op de bestuurdersplaats (LpA) getest volgens norm NF EN 12053		69 dB
Lawaai in de omgeving (LwA)		105 dB
Trillingen op het geheel handen/amen		< 2.50 m/s²
Diverse		
Homologatie van de trekker		Homologatie van de trekker
Veiligheid cabinehomologatie		ROPS - FOPS cab (level 2)
Commando's		JSM

MLT 850-145 V+ - Tekening met afmetingen



MLT 850-145 V+ - Lastendiagram

Machine op banden met vorken





Hoofdkantoor

B.P. 249 - 430 rue de l'Aubinière

44150 Ancenis Cedex - Frankrijk

Tel.: 00 33 (0)2 40 09 10 11 - Fax: 00 33 (0)2 40 09 10 97

www.manitou.com



Deze brochure beschrijft versies en configuratie-opties voor Manitou-producten die met verschillende apparatuur kunnen worden uitgerust. De uitrusting die in deze brochure wordt beschreven, kan standaard, optioneel of niet leverbaar zijn, afhankelijk van de uitvoering. Manitou behoudt zich het recht voor om de weergegeven en beschreven specificaties op elk moment en zonder kennisgeving vooraf te wijzigen. De fabrikant is niet aansprakelijk voor de gegeven specificaties. Neem voor meer informatie contact op met uw Manitou-dealer. Niet-contractueel document. De productbeschrijvingen kunnen afwijken van de werkelijke producten. De lijst met specificaties is niet allesomvattend. De logo's en visuele identiteit van het bedrijf zijn eigendom van Manitou en mogen niet zonder toestemming worden gebruikt. Alle rechten voorbehouden. De foto's en diagrammen in deze brochure zijn uitsluitend bedoeld voor raadpleging en informatie.

MANITOU BF SA - Naamloze vennootschap met raad van bestuur - Aandeelenkapitaal: 39.668.399 euro - 857 802 508 RCS Nantes