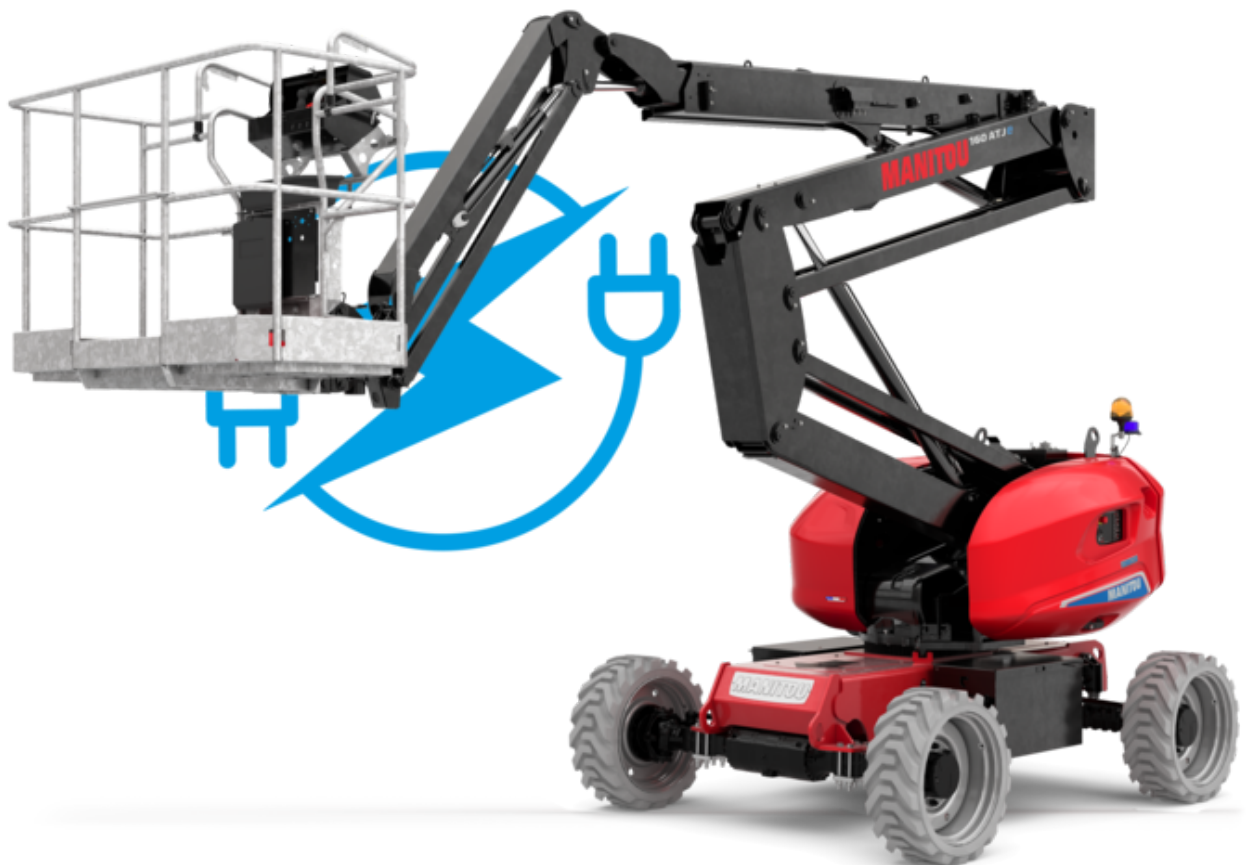


Technische fiche :

# 160 ATJ E



 **MANITOU**  
HANDLING YOUR WORLD

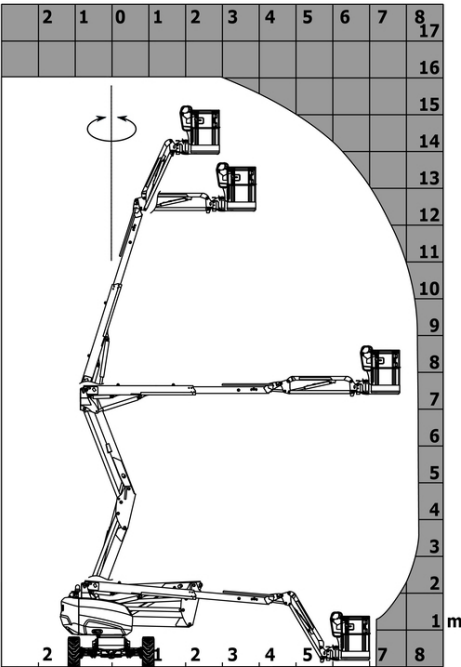
Hoedanigheid		Metrisch
Werkhoogte	h21	16.03 m
Platformhoogte	h7	14.03 m
Max. bereik		8.11 m
Overhanging		7.38 m
Hangende amrotatie (links / rechts)		90 ° / 90 °
Slingerbeweging (boven / beneden)		+65 ° / 59.50 °
Platformcapaciteit	Q	250 kg
Rotatie bovenwagen		355 °
Rotatie werkkooi (rechts / links)		90 ° / 90 °
Aantal personen (binnen / buiten)		2 / 2
Gewicht en afmetingen		
Eigen gewicht*		6220 kg
Afmeting van het platform (lengte x breedte)	lp / ep	1.80 m x 0.76 m
Totale breedte	b1	2.32 m
Totale lengte	l1	6.50 m
Totale hoogte	h17	2.39 m
Totale lengte transport	i9	4.29 m
Totale hoogte transport	h18	2.77 m
Vloerhoogte (ingang)	h20	0.46 m
Verstelling tegengewicht (bovenwagen aan 90°)	a7	0.85 m
Draaistraal binnenkant	b13	1.42 m
Buitenste draaicirkel	Wa3	3.75 m
Bodemvrijheid in het midden van de wielbasis	m2	0.36 m
Wielbasis (y)	y	2.30 m
Prestatie		
Rijsnelheid - ingetrokken		5 km/h
Rijsnelheid - opgeheven		1 km/h
Stijgvermogen		45 %
Maximale scheefstand		5 °
Banden		
Uitrusting banden		Schuimgevuld
Modellen banden		937 x 298
Aandrijfwielen (voor / achter)		2 / 2
Stuurwielen (voor / achter)		2 / 2
Geremde wielen / wielen		0 / 2
Motor/accu		
Batterij / Batterijcapaciteit		48 V / 480 Ah
Geïntegreerde lader (V) / Integrated charger (A)		48 V / 60 A
Diverse		
Bodemdruk		11.60 dan/cm2
Hydraulische druk		240 bar
Inhoud hydraulische tank		24 l
Naleving van normen		
This machine is in compliance with:		Europese richtlijnen: 2006/42/EG - Machines (herziening EN280:2013) - 2004/108/EG (EMC) - 2006/95/EG (Laagspanning)

\*Varies according to options and standards of the country to which the machine is delivered

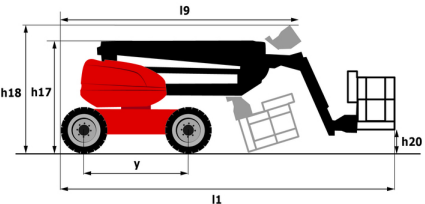
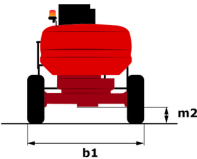
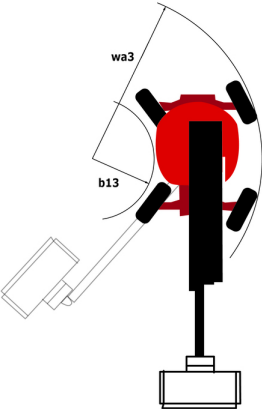
\*\* Volgens "REDUCE-cyclus"

# 160 ATJ e - Lastendiagram

Laaddiagram voor hoogwerkers



# 160 ATJ e - Tekening met afmetingen



# Uitrusting

## Standaard

220V in de gondel  
 4 aandrijfwielen  
 4 gelijktijdige bewegingen  
 4 sturende wielen met Krabmodus  
 CAN bus technologie  
 Claxon en lichtindicator (helling, overbelasting, dalen)  
 Claxon in werkkooi  
 Differentieel blokkering op achteras  
 Dodemanspedaal  
 Easy Link with 2 year Service  
 Eco-modus  
 Elektrische noodpomp  
 Hijs- en bevestigingsogen  
 LED rotating beacon  
 Large color screen on turret  
 Load sensing pump  
 Ontgrendeling kantelen  
 SPS : Secondary protection system  
 Schakelaar noodstop in werkkooi en op benedenbediening  
 Screen information in the basket  
 Simplified slinging without a spreader bar  
 Steer and rotate  
 Urenteller  
 Vooras met beperkte slip  
 Werkkooi 1.800 mm  
 Werkkooi volledig gegalvaniseerd  
 pendelende vooras

## Optioneel

Afsluitbare afdekkappen op bovenwagen  
 Biodegradable hydraulic oil  
 Bottom screen protection  
 Continue rotatie bovenwagen  
 Digicode-antidiefstalapparaat  
 Easy link with access control keypad  
 Easy link with remote lock  
 Electric centralized filling  
 Fully galvanized basket 1800mm with lateral door  
 Galvanized basket 2.100 mm with lateral door  
 Gegalvaniseerde korf 2.100 mm  
 Geluidsignaal bij alle bewegingen  
 Geluidsignaal bij rijden  
 Gepersonaliseerde verf  
 Iron wheel package  
 Locking the telescope by parameter setting  
 Lynx cry beeper on movement  
 Non-marking Foam Inflated Tires 910 X 370 mm / 36x15D610  
 Safety kit (Harness + helmet)  
 Socket 230 V + differential circuit breaker  
 Watervoorziening



**Hoofdkantoor**

B.P. 249 - 430 rue de l'Aubinière

44150 Ancenis Cedex - Frankrijk

Tel.: 00 33 (0)2 40 09 10 11 - Fax: 00 33 (0)2 40 09 10 97

[www.manitou.com](http://www.manitou.com)



Deze brochure beschrijft versies en configuratie-opties voor Manitou-producten die met verschillende apparatuur kunnen worden uitgerust. De uitrusting die in deze brochure wordt beschreven, kan standaard, optioneel of niet leverbaar zijn, afhankelijk van de uitvoering. Manitou behoudt zich het recht voor om de weergegeven en beschreven specificaties op elk moment en zonder kennisgeving vooraf te wijzigen. De fabrikant is niet aansprakelijk voor de gegeven specificaties. Neem voor meer informatie contact op met uw Manitou-dealer. Niet-contractueel document. De productbeschrijvingen kunnen afwijken van de werkelijke producten. De lijst met specificaties is niet allesomvattend. De logo's en visuele identiteit van het bedrijf zijn eigendom van Manitou en mogen niet zonder toestemming worden gebruikt. Alle rechten voorbehouden. De foto's en diagrammen in deze brochure zijn uitsluitend bedoeld voor raadpleging en informatie.

MANITOU BF SA - Naamloze vennootschap met raad van bestuur - Aandeelenkapitaal: 39.668.399 euro - 857 802 508 RCS Nantes