

Technische fiche :

160 ATJ



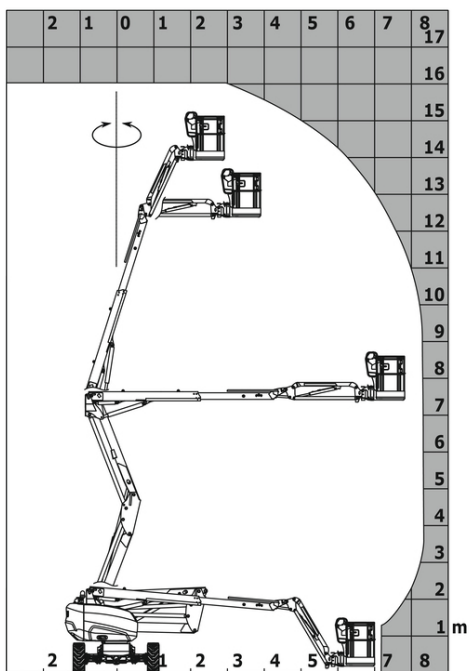
Hoedanigheid		Metrisch
Werkhoogte	h21	16.02 m
Platformhoogte	h7	14.02 m
Max. bereik		8.30 m
Overhang		7.38 m
Slingerbeweging (beneden)		+59.50 °
Platformcapaciteit	Q	230 kg
Rotatie bovenwagen		350 °
Rotatie werkkooi (rechts / links)		90 ° / 90 °
Aantal personen (binnen / buiten)		2 / 2
Gewicht en afmetingen		
Eigen gewicht*		6118 kg
Afmeting van het platform (lengte x breedte)	lp / ep	1.80 m x 0.80 m
Totale breedte	b1	2.32 m
Totale lengte	l1	6.68 m
Totale hoogte	h17	2.37 m
Totale lengte transport	l9	4.44 m
Totale hoogte transport	h18	2.63 m
Vloerhoogte (ingang)	h20	0.40 m
Verstelling tegengewicht (bovenwagen aan 90°)	a7	0.22 m
Draaistraal binnenkant	b13	1.39 m
Buitenste draaicirkel	Wa3	3.75 m
Bodemvrijheid in het midden van de wielbasis	m2	0.36 m
Wielbasis (y)	y	2.20 m
Prestatie		
Rijsnelheid - ingetrokken		5 km/h
Rijsnelheid - opgeheven		1 km/h
Stijgvormogen		45 %
Maximale scheefstand		5 °
Banden		
Uitrusting banden		Schuimgevuld
Aandrijfwielen (voor / achter)		2 / 2
Stuurwielen (voor / achter)		2 / 2
Geremde wielen / wielen		0 / 2
Motor/accu		
Merk / Motormodel		Kubota - D1105-E4B
Motormom		Interim Tier 4, Stage IIIA, Stage V
I.C. Motorvermogen / Vermogen (kW)		24.50 Hp / 18.50 kW
Diverse		
Bodemdruk		11.60 dan/cm2
Hydraulische druk		340 bar
Inhoud hydraulische tank		54 l
Inhoud brandstoftank		52 l
Geluidsniveau op het platform		105 dB
Lawaai in de omgeving (Lwa)		< 105 dB
Dagelijks verbruik **		4.08 l
Naleving van normen		
This machine is in compliance with:		Europese richtlijnen: 2006/42/EG - Machines (herziening EN280:2013) - 2004/108/EG (EMC) - 2006/95/EG (Laagspanning)

*Varies according to options and standards of the country to which the machine is delivered

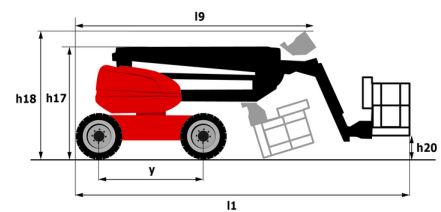
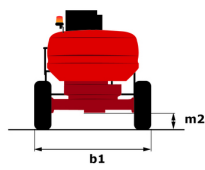
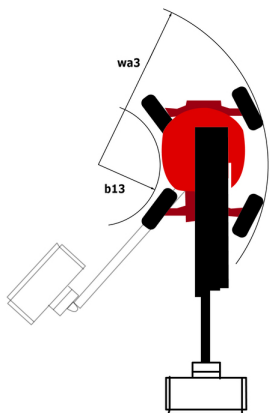
** Volgens "REDUCE-cyclus"

160 ATJ - Lastendiagram

Laaddiagram voor hoogwerkers



160 ATJ - Tekening met afmetingen



Uitrusting

Standaard

220V in de gondel
 4 aandrijfwielen
 4 gelijktijdige bewegingen
 4 sturende wielen met Krabmodus
 Brandstofmeter met een laag-niveau-indicator
 CAN bus technologie
 Claxon en lichtindicator (helling, overbelasting, dalen)
 Claxon in werkkooi
 Differentieel blokkering op achteras
 Dodemanspedaal
 Eco-modus
 Elektrische noodpomp
 Load sensing pump
 Ontgrendeling kantelen
 Schakelaar noodstop in werkkooi en op benedenbediening
 Steer and rotate
 Stop & Go system
 Urenteller
 Vooras met beperkte slip
 Werkkooi 1.800 mm
 Werkkooi volledig gegalvaniseerd
 pendelende vooras

Optioneel

18" tyres
 Afsluitbare dop brandstoftank
 Afsluiting van de batterij
 Battery charger
 Biologisch afbreekbare olie
 Boordgenerator (3,5 of 5 kW)
 Continue rotatie bovenwagen
 Fully galvanized basket 1800mm with lateral door
 Gegalvaniseerde korf 2.100 mm
 Geluidsignaal bij alle bewegingen
 Geluidsignaal bij rijden
 Gepersonaliseerde verf
 Highly capacity battery
 Katalytische zuiveraar
 Olie voor lage temperaturen
 SPS : Secondary protection system
 Spark arrester
 Startonderbreker met code
 Veiligheidshamas
 Water heater
 Watervoorziening
 Werklicht op gondel



 **MANITOU**
HANDLING YOUR WORLD

Hoofdkantoor

B.P. 249 - 430 rue de l'Aubinière

44150 Ancenis Cedex - Frankrijk

Tel.: 00 33 (0)2 40 09 10 11 - Fax: 00 33 (0)2 40 09 10 97

www.manitou.com



Deze brochure beschrijft versies en configuratie-opties voor Manitou-producten die met verschillende apparatuur kunnen worden uitgerust. De uitrusting die in deze brochure wordt beschreven, kan standaard, optioneel of niet leverbaar zijn, afhankelijk van de uitvoering. Manitou behoudt zich het recht voor om de weergegeven en beschreven specificaties op elk moment en zonder kennisgeving vooraf te wijzigen. De fabrikant is niet aansprakelijk voor de gegeven specificaties. Neem voor meer informatie contact op met uw Manitou-dealer. Niet-contractueel document. De productbeschrijvingen kunnen afwijken van de werkelijke producten. De lijst met specificaties is niet allesomvattend. De logo's en visuele identiteit van het bedrijf zijn eigendom van Manitou en mogen niet zonder toestemming worden gebruikt. Alle rechten voorbehouden. De foto's en diagrammen in deze brochure zijn uitsluitend bedoeld voor raadpleging en informatie.

MANITOU BF SA - Naamloze vennootschap met raad van bestuur - Aandeelkapitaal: 39.668.399 euro - 857 802 508 RCS Nantes